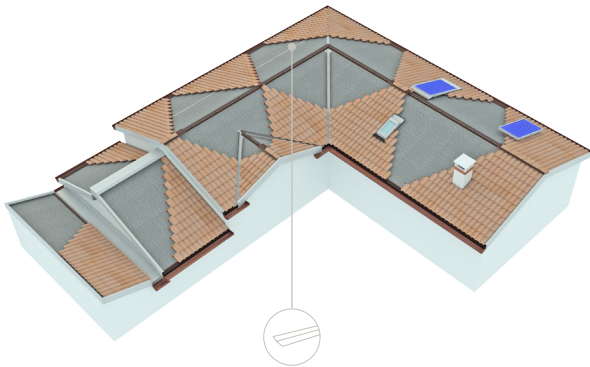
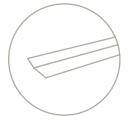


RCT elemento di rompitratta

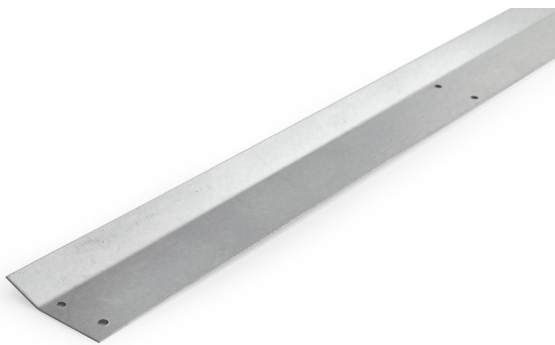


Caratteristiche del prodotto

L'elemento metallico di rompitratta viene utilizzato in casi di elevata pendenza e/o lunghezza di falda. La sua presenza viene indicata all'interno dell'offerta effettuata dall'ufficio tecnico AERTETTO s.r.l.; essa è sempre inviata accompagnata da precisazioni tecniche riguardo la distanza di installazione dell'elemento dalla linea di gronda. E' munito di n°10 fori, di Ø 4 mm, due ogni 30 cm, sulla base di appoggio.

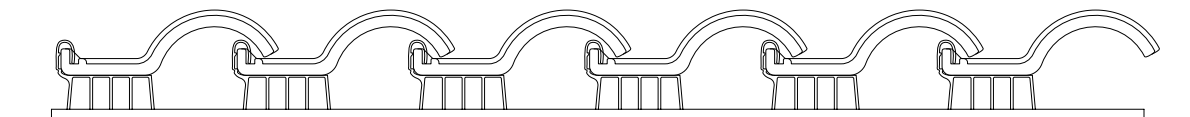
Il fissaggio dell'elemento di rompitratta deve avvenire:

- **su solido supporto ligneo**, di larghezza min 10 cm ed altezza di almeno 5 cm, con viti autofilettanti di 4x50 mm.



in acciaio zincato: elemento da applicare in falde lunghe e/o molto pendenti; la sua eventuale presenza viene indicata con precisione dall'ufficio tecnico AERTETTO s.r.l..

CODICE: RCT	DIMENSIONI
Spessore	15/10
Lunghezza	124 cm
Larghezza	4,5 cm
Altezza	2,5 cm



Vista frontale dell'elemento di rompitratta RCT