



AR K E T I P O

ARCHITETTURA DEL FARE

PROGETTI PROJECTS

AL_A / VECTOR ARCHITECTS / WILKINSONEYRE / FLORES Y PRATS + DUCH-PIZÀ / GOVAERT&VANHOUTTE ARCHITECTS / MATEO ARQUITECTURA / OMA

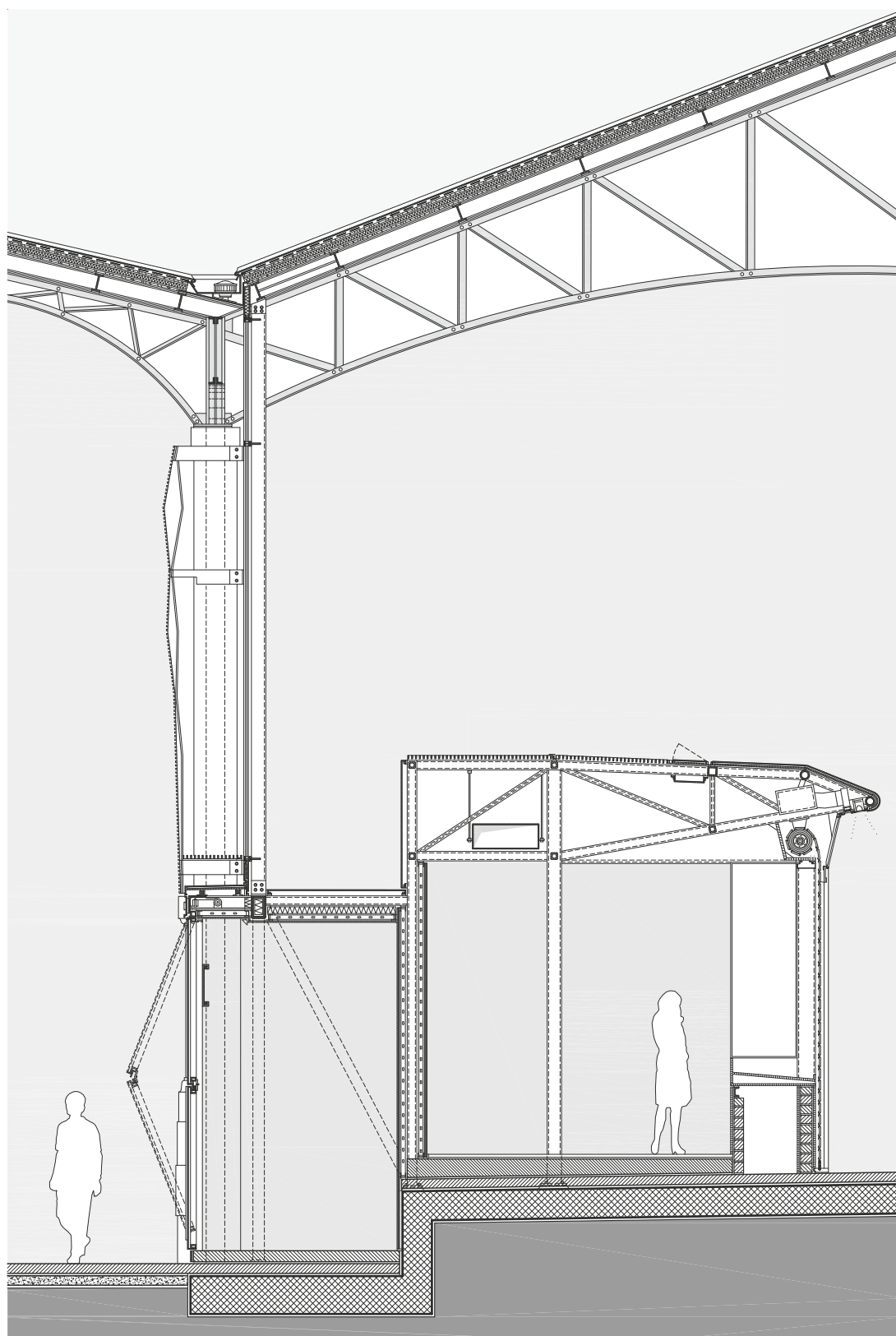
CANTIERE UNDER CONSTRUCTION

ENGIE HEADQUARTERS, MILANO, ITALY
PARK ASSOCIATI

MATERIA MATERIALS AND SYSTEMS

UNA SECONDA VITA PER LE NOSTRE CITTÀ – PAOLO COLOMBO
BIM VIA FATEBENEFRATELLI 14, MILANO, ITALY

RECUPERO | REFURBISHMENT



AERCOPPO® AERTETTO

MATERIALE:
Polipropilene
copolimero

DIMENSIONE:
3,5 cm (altezza)

GARANZIA: 20 anni

Il sistema AERCoppo® è ideale per interventi di recupero e restauro conservativo di coperture. Non risulta invasivo, grazie alla sua leggerezza non grava sulle strutture preesistenti, è perfettamente reversibile poiché rispetta le particolarità della copertura su cui viene installato e, allo stesso tempo, "flessibile", in funzione della conformazione della superficie su cui si appoggia. Il Piedino AERCoppo® non è vincolato alla struttura sottostante, ma è libero di adattarsi alla conformazione, anche irregolare, del piano di posa. Ciò risulta utile qualora si presenti una copertura antica con i caratteristici avvallamenti del piano di appoggio. La posizione del Piedino AERCoppo® non è in funzione della struttura portante sottostante (come avviene per le listellature), soprattutto se essa risulta preesistente. Esso è libero di appoggiarsi in qualsiasi posizione, espletando la sua

funzione, indipendentemente da essa. Il Piedino AERCoppo® rialza il coppo canale di soli 3,5 cm dal piano di posa, non necessitando la sostituzione della grondaia preesistente, spesso elemento critico negli interventi di recupero. Grazie al suo peso, solo 36 g (sono necessari 15 piedini a m², per un totale di 0,54 Kg/m²), è intrinseco il concetto di leggerezza e di facilità di movimentazione, non gravando sulla struttura preesistente, molto spesso fragile. Il sistema AERCoppo® permette di realizzare un vero tetto ventilato con una camera netta di 600 cm²/m senza ostruzioni. Questo grazie alla sua natura puntiforme e alla struttura di appoggio del piedino che consente un passaggio d'aria continuo. Il sistema si completa di tutti gli accessori necessari all'installazione, quali le griglie di partenza o i ganci di varie dimensioni per consentire un totale recupero dei coppi preesistenti antichi.



LEICA LINO LEICA

UTILIZZO: esterno
e interno

COLORE: rosso o verde

TRACCIAMENTO:
verticale e orizzontale

Gli strumenti Leica Lino sono stati progettati per i professionisti assecondando gli stessi obiettivi dei prodotti Leica Geosystems: semplificare il lavoro e migliorare i risultati garantendo qualità, precisione e prestazioni eccezionali anche grazie agli accessori ottimizzati.

Le nuove livelle laser serie Leica Lino hanno semplificato il lavoro dei professionisti in cantiere, garantendo praticità e precisione per ogni tipo di applicazione come allineamenti, livellamenti e squadri. Gli strumenti della nuova gamma Leica Lino sono autolivellanti e con i ricevitori, adatti a condizioni di lavoro anche difficili. Difatti le prestazioni risultano perfette anche all'esterno, in presenza di luce solare o in posizioni particolari come spigoli, angoli, tubature, colonne ecc. Tutti i prodotti Leica Lino sono disponibili con raggio laser

rosso e verde e garantiscono una visibilità eccezionale e la massima precisione in qualsiasi condizione. La nuova gamma Leica Lino è dotata di una batteria Li-Ion che assicura la massima continuità del lavoro grazie a una ricarica che dura ben 24 ore. Gli adattatori magnetici, facilmente collegabili, assicurano inoltre di svolgere il lavoro in modo rapido e preciso, nel massimo della velocità e facilità di utilizzo.

Tutti gli strumenti Leica Lino sono realizzati con materiali di alta qualità rendendoli perfettamente adatti all'uso in cantiere. Rispetto ad altri sistemi, la qualità di questi sistemi è data anche dalla differenza nell'uso delle livelle laser che rimangono sempre ben visibili: anche in caso di forte luminosità, che siano rossi o verdi, i laser proiettati dagli strumenti Leica Lino sono sempre individuabili e ben percepibili.

